

MOTOBOMBAS NAFTERAS

CARACTERÍSTICAS

- Temperatura max. del líquido: +40°C.
- Velocidad nominal: 3600 RPM.
- Motor Monocilindro - 4T refrigerado por aire.
- Impulsor abierto (antióxido).

APLICACIONES

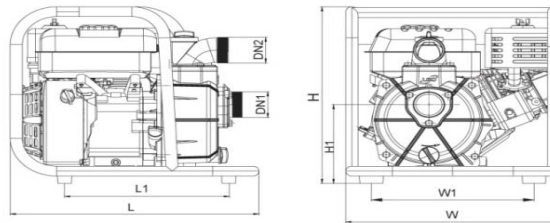
- Aptas para movimiento de agua limpia.
- Recomendada en el suministro y/o drenaje de agua en fábricas, minas, instalaciones municipales, obras civiles como así también en sistemas de riego agrario.



CODIGO	MODELO	PRECIO	HP	Q (m³/h)													
				0	5	10	15	20	25	30	35	40	45	50	55		
M.LG.1.0020.A	LGP-20A 2''		5,5	0	83,3	166,7	250	333,3	416,7	500	583,3	666,7	750	833,3	916,7		
M.LG.1.0030.A	LGP-30A 3''		6,5	0	83,3	166,7	250	333,3	416,7	500	583,3	666,7	750	833,3	916,7		
				H (m)													
				28,6	25,1	21,6	17,6	13,4	5,9								
				29,5	28,4	26,4	24,5	22,4	20,4	17,7	15,4	12,4	8,9	5,5	2,6		

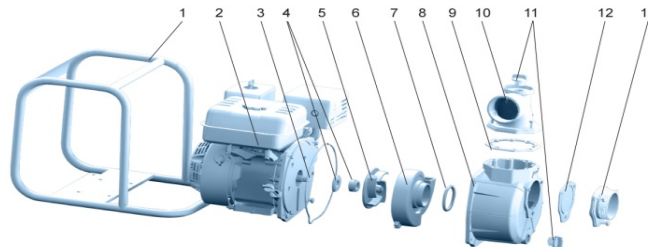
DIMENSIONES

MODELO	DN1	DN2	L (mm)	W (mm)	H (mm)	L1 (mm)	W1 (mm)	H1 (mm)
LGP20-A	2"	2"	462	397.5	405.5	306.5	302.5	181
LGP30-A	3"	3"	462	397.5	405.5	306.5	302.5	189



REPUESTOS

POS.	DESCRIPCION
1	Bastidor
2	Motor naftero
3	Oring
4	Sello mecánico
5	Impulsor
6	Difusor
7	Oring
8	Cuerpo de bomba
9	Junta
10	Descarga
11	Tapón de llenado
12	Válvula de retención
13	Entrada



CODIGO	MODELO	PRECIO	HP	Q (m³/h)					
				0	3	6	9	12	15
M.LG.1.0015.A	LGP-15 1 1/2 ''	u\$s 203	1,6	0	50	100	150	200	240
				H (m)					
				35,0	33,0	28,0	23,0	15,0	6,0

CARACTERÍSTICAS

- Temperatura max. del líquido: +40°C.
- Velocidad nominal: 7500 RPM.
- Motor Monocilindro - 2T refrigerado por aire.
- Impulsor abierto (antióxido).
- Descarga direccionable en 3 posiciones.
- Sello mecánico especialmente diseñado.

