

CARACTERÍSTICAS - CONSTRUCTIVAS

- Electrobombas Normalizadas EN 733 (ex DIN 24255) & UNI 7467
- Contrabridas, juntas, bulones y tuercas incluidas (UNI 2236/DIN 2532).

CARACTERÍSTICAS - BOMBA

- Cuerpo de bomba en hierro fundido, con tratamiento especial anti-corrosión y bocas roscadas.
- Impulsor de acero inoxidable.
- Eje en acero inoxidable AISI 304/HT200
- Temperatura max. del líquido: +35°C
- Max. aspiración: +7 m



CARACTERÍSTICAS - MOTOR

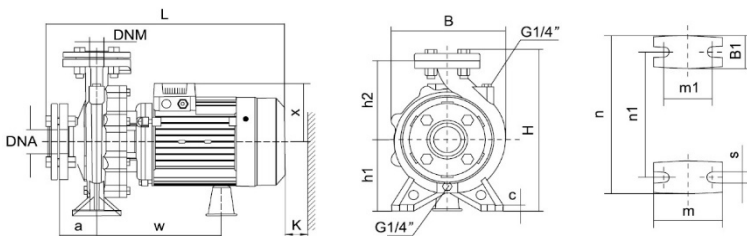
- Bobinado en Cobre.
- Clase de aislación: F.
- Clase de protección: IP54.
- Rendimiento de acuerdo a la norma CEI 2-3 (IEC 34.1)
- Temperatura de ambiente máx.: +40°C.

APLICACIONES

- Circulación y transferencia de agua limpia químicamente no agresiva.
- Suministro e irrigación de agua.
- Sistemas de presurización e incendios.

CODIGO	MODELO	PRECIO	HP	TEN.	BOCAS		Q (m³/h)	0	6,0	9,0	15,0	18,0	24,0	3,6
					ASP x DESC	Q (l/min)								
C.BR.1.0030.T	XST 32-160/22		3,0	TRI	2" x 1 1/4"		H (m)	31	29,6	29	25,5	22,5	15,0	
C.BR.1.0040.T	XST 32-200/30		4,0	TRI	2" x 1 1/4"			43	42,0	41	35,2	32,2	24,6	19,8
C.BR.1.0055.T	XST 32-200/40		5,5	TRI	2" x 1 1/4"			52	50,5	50	45,0	41,9	35,0	30,3
C.BR.1.0080.T	XST 32-250/55 *		7,5	TRI	2" x 1 1/4"			79	74,7	72	63,0	56,0	37,5	
C.BR.1.0010.T	XST 32-250/75 *		10	TRI	2" x 1 1/4"			95	92,0	89	82,0	75,0	57,8	

*** DOBLE IMPULSOR**



MODELO	DNM	DNA	a	w	X	h2	B1	e	h1	m	m1	n	n1	s	B	H	L	K
32-160/22	32	50	80	231	123	160	50	16	132	100	70	240	190	14	240	321	430	95
32-200/30			80	258	127	180	48	12	160			240	190	15	248	369	490	95
32-200/40			155	264	180	198	60	15	160			272	212	308	386	610	60	
32-250/55																		
32-250/75																		